

Signature of Invigilators

Roll No.
(In figures as in Admit Card)

1.

SOCIOLOGY

2.

Paper II

Roll No.

(In words)

D/03/9

Name of the Areas/Section (if any)

Time Allowed : 75 Minutes]

[Maximum Marks : 100

Instructions for the Candidates

1. Write your Roll Number in the space provided on the top of this page.
2. This paper consists of *fifty (50)* multiple choice type questions. *All* questions are compulsory.
3. Each item has upto four alternative responses marked (A), (B), (C) and (D). The answer should be a capital letter for the selected option. The answer letter should entirely be contained within the corresponding square.

Correct method A Wrong Method A or A

4. Your responses to the items for this paper are to be indicated on the ICR Answer Sheet under paper II only
5. Read instructions given inside carefully.
6. One sheet is attached at the end of the booklet for rough work.
7. You should return the test booklet to the invigilator at the end of paper and should not carry any paper with you outside the examination hall.

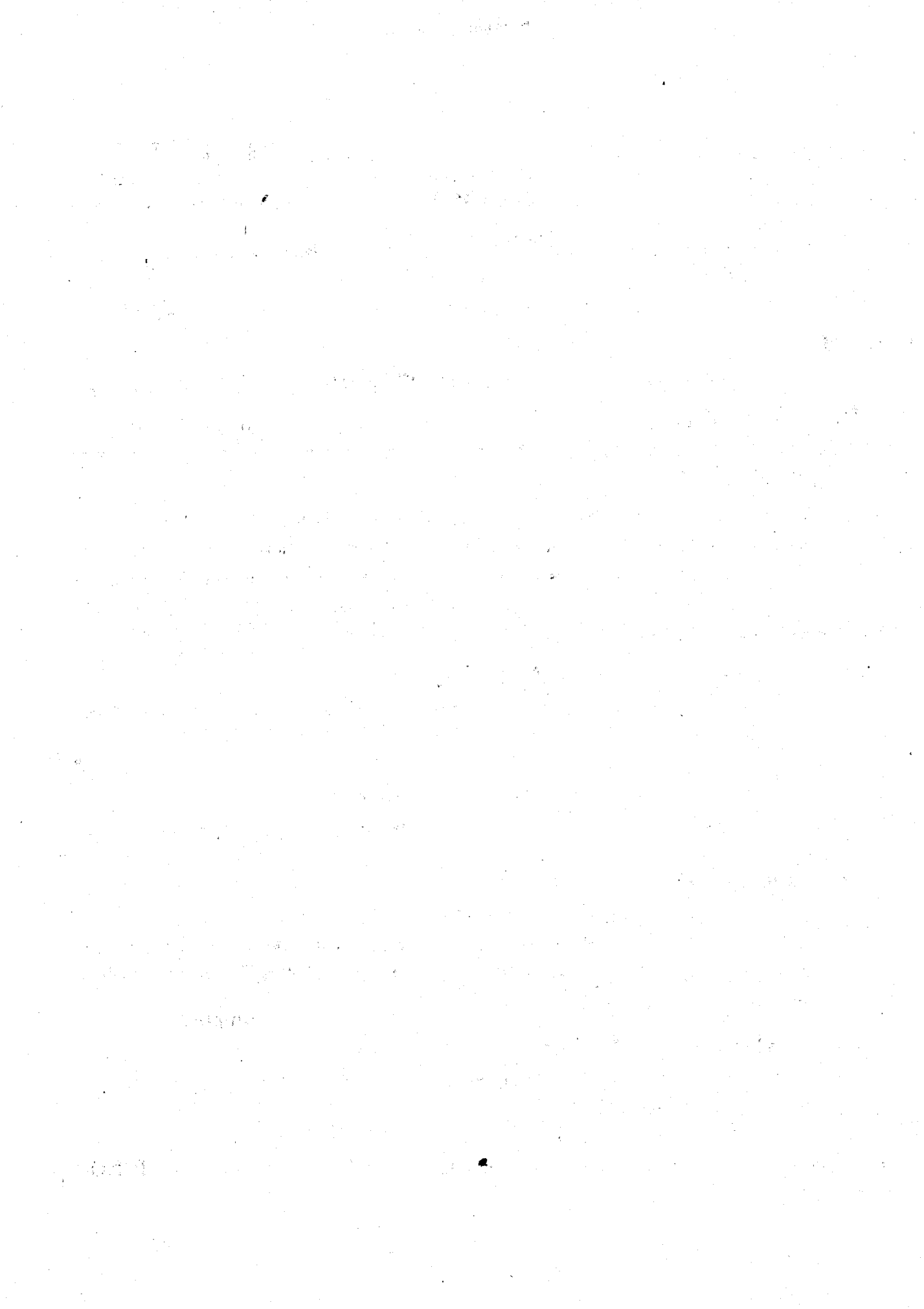
પરીક્ષાર્થીઓ માટેની સૂચનાઓ :

૧. આ પાનાની ટોચમાં દર્શાવેલી જગ્યામાં તમારો રોલ નંબર લખો.
૨. આ પ્રશ્નપત્રમાં કુલ પચાસ (50) બહુવૈકલ્પિક ઉત્તરો ધરાવતા પ્રશ્નો આપેલા છે. બધા જ પ્રશ્નો ફરજિયાત છે.
૩. પ્રત્યેક પ્રશ્ન વધુમાં વધુ ચાર બહુવૈકલ્પિક ઉત્તરો ધરાવે છે. જે (A), (B), (C) અને (D) વડે દર્શાવવામાં આવ્યા છે. પ્રશ્નનો ઉત્તર કેપીટલ સંજ્ઞા વડે આપવાનો રહેશે. ઉત્તરની સંજ્ઞા આપેલ ખાનામાં બરાબર સમાઈ જાય તે રીતે લખવાની રહેશે.

ખરી રીત : A ખોટી રીત : A , A

૪. આ પ્રશ્નપત્રના જવાબ આપેલ ICR Answer Sheetના Paper II વિભાગની નીચે આપેલ ખાનાઓમાં આપવાના રહેશે.
૫. અંદર આપેલ સૂચનાઓ કાળજીપૂર્વક વાંચો.
૬. આ બુક્લેટની પાછળ આપેલું પાનું રફ કામ માટે છે.
૭. પરીક્ષાસમય પૂરો થઈ ગયા પછી આ બુક્લેટ જે તે નિરીક્ષકને સોંપી દેવી. કોઈ પણ કાગળ પરીક્ષાખંડની બહાર લઈ જવો નહીં.

SEAL



SOCIOLOGY

સમાજશાસ્ત્ર

PAPER—II

પ્રશ્નપત્ર—II

Note :— This paper contains fifty (50) multiple-choice questions, each carrying two (2) marks. Attempt all the questions.

નોંધ : — આ પ્રશ્નપત્રમાં પચાસ (૫૦) બહુવિકલ્પીય પ્રશ્નો છે. દરેક પ્રશ્નના બે(૨) ગુણ છે. બધા પ્રશ્નોના ઉત્તર આપો.

1. The ideals commonly held as good and desirable by the people at large are known as :
(A) Norms (B) Ethics (C) Goals (D) Values
જે આદર્શો મોટા ભાગના લોકો દ્વારા ઉત્તમ અને ઈચ્છિત ગણાવવામાં આવતા હોય છે તેને શું કહેવાય છે ?
(A) ધોરણો (B) આચાર (C) લક્ષ્યો (D) મૂલ્યો
2. Which one of the following refers to value-based change ?
(A) Growth (B) Evolution (C) Progress (D) Change
નીચેનામાંથી કઈ પ્રક્રિયા મૂલ્ય-આધારિત પરિવર્તન દર્શાવે છે :
(A) વૃદ્ધિ (B) ઉદ્ભવિકાસ (C) પ્રગતિ (D) પરિવર્તન
3. The mass movement involving threat or use of violence is known as :
(A) Rebellion (B) Protest
(C) Revolution (D) Terrorism
જે લોક-આંદોલનમાં ભય અને હિંસાનું આહવાન હોય છે તેને શું કહેવાય છે ?
(A) બળવો (B) પ્રતિકારાત્મક આંદોલન
(C) ક્રાંતિ (D) આતંકવાદ
4. According to Durkheim, clan totemism represents :
(A) Worship of God (B) Worship of society
(C) Division among tribals (D) Kinship relations
દર્ખાઈમના મત મુજબ કુલગણચિતવાદ (clan totemism) :
(A) ઈશ્વર ભક્તિ છે (B) સમાજ ભક્તિ છે
(C) આદિવાસીઓમાં ભાગલાં બતાવે છે (D) સગાઈ સંબંધો દર્શાવે છે
5. Which one of the following features of class is associated with Max Weber ?
Class is based on :
(A) Life chances (B) Pattern of consumption
(C) Ability to influence decisions (D) Hereditary wealth
નીચેનામાંથી વર્ગનું કયું લક્ષણ મેક્સ વેબર સાથે સંકળાયેલું છે :
(A) જીવનની તકો (life chances) (B) વપરાશની રીતો
(C) નિર્ણયને અસર કરવાની આવડત (D) વારસાગત સંપત્તિ

6. Which sociologist classified social norms as relational norms and regulative norms ?
 (A) Johnson (B) K. Davis
 (C) Robert Merton (D) T. B. Bottomore
- સામાજિક ધોરણોનું સંબંધિત ધોરણો અને નિયંત્રિત ધોરણોમાં કયા સમાજશાસ્ત્રીએ વર્ગીકૃત કર્યા ?
 (A) જહોન્સન (B) ડેવિસ
 (C) રોબર્ટ મર્ટન (D) ટી.બી. બોટોમોર
7. When expatriates come back to their native country and learn their culture, what is this process called ?
 (A) Socialization (B) Anticipatory socialization
 (C) Resocialization (D) Adult socialization
- વિદેશથી મૂળ વતનમાં પાછા આવી પરદેશવાસીઓ તેમની પોતાની સંસ્કૃતિ શીખે તે પ્રક્રિયાને શું કહેવાય ?
 (A) સામાજિકરણ (B) સંભવિત સામાજિકરણ
 (C) પુનઃ સામાજિકરણ (D) વયસ્ક સામાજિકરણ
8. Which of these is *not* a feature of traditional joint family ?
 (A) Descent from a common ancestor
 (B) Depth of three generations
 (C) Living together
 (D) Common holding of property by men and women
- નીચેના પૈકી કયું લક્ષણ પરંપરાગત સંયુક્ત કુટુંબનું ને લાગુ પડતું નથી :
 (A) એક જ પૂર્વજ
 (B) ત્રણ પેઢીઓના સંબંધો
 (C) સાથે રહેવું
 (D) સ્ત્રી અને પુરુષનું સંયુક્ત રીતે મિલકત ધરાવવું
9. A peasant cultivates land primarily for :
 (A) Self consumption (B) Profit
 (C) Barter (D) Status
- ખેડૂત મૂળભૂત રીતે જમીન ખેડે છે :
 (A) પોતાના વપરાશ અર્થે (B) નફાર્થે
 (C) સારા માટે (D) દરજ્જા માટે
10. Which of the following characteristics is essential for a primary group ?
 (A) Face to face relations (B) Residing in one place
 (C) Feeling of 'we-ness' (D) Long term relations
- નીચેમાંથી કયું લક્ષણ પ્રાથમિક જુથ માટે અતિ આવશ્યક હોય છે :
 (A) મોઢા-મોઢના સંબંધો (B) એકજ સ્થળ પરનું નિવાસ
 (C) આપણા પણાની ભાવના (D) લાંબા ગાળાના સંબંધો

11. The below-mentioned combinations are of areas in Gujarat which have a large tribal population. Which one is *not* true ?
- (A) Panchmahal, Vadodra, Surat (B) Sabarkantha, Dangs, Narmada
 (C) Navsari, Surat, Narmada (D) Kutch, Ahmedabad, Sabarkantha
- ગુજરાતમાં, નીચે આપેલા આદિવાસી વસ્તી ધરાવતા વિસ્તારના જુમખામાંથી કયું સાચું નથી :
- (A) પંચમહાલ, વડોદરા, સુરત (B) સાબરકાંઠા, ડાંગ, નર્મદા
 (C) નવસારી, સુરત, નર્મદા (D) કચ્છ, અમદાવાદ, સાબરકાંઠા
12. The societies in which rights over the land are usually exercised by the family and transmitted are known as :
- (A) Modern agrarian (B) Primitive
 (C) Traditional agrarian society (D) Tribal society
- સામાન્યરીતે સમાજમાં જમીનની માલેકીના હકકો કુટુંબ અને વારસાગત મિલકતની રૂપે લાગુ પડે છે. તે સમાજો કયા હોય છે :
- (A) આધુનિક કૃષિક સમાજ (B) આદિમ સમાજ
 (C) પરંપરાગત કૃષિક સમાજ (D) આદિવાસી સમાજ
13. Which one of the following thinkers emphasized on subjective understanding of social action ?
- (A) E. Durkheim (B) Max Weber
 (C) Karl Marx (D) F. Tonnies
- નીચેમાંથી કયા વિચારકએ સામાજિક ક્રિયાની આત્મલક્ષી સમજ ભાર મેળવો છે :
- (A) ઈ. દુર્ખાઈમ (B) મેક્સ વેબર
 (C) કાર્લ માર્ક્સ (D) એફ. ટોનીસ
14. In the Indian context, which statement holds *true* ?
- (A) Caste system is entering into politics
 (B) Caste system is declining but caste is becoming strong
 (C) Class and caste systems are overlapping
 (D) Caste is withering away
- ભારતીય સંદર્ભમાં નીચે પૈકીનું કયું વિધાન સાચું છે ?
- (A) જ્ઞાતિ-વ્યવસ્થા રાજનીતિમાં પ્રવેશી રહી છે
 (B) જ્ઞાતિ-વ્યવસ્થા નાશ પામી રહી છે પરંતુ જ્ઞાતિ મજબૂત થઈ રહી છે
 (C) વર્ગ અને જ્ઞાતિ-વ્યવસ્થાઓ એકબીજા ઉપર છંવાઈ રહી છે
 (D) જ્ઞાતિ અલોપ થઈ રહી છે

15. The term scheduled castes was given to a group of castes because :
- (A) They are listed in a schedule of the constitution
 (B) The concerned castes liked to call themselves as such
 (C) Mahatma Gandhi used this term for them
 (D) It gives them benefit of reservation in jobs
- “અનુસૂચિત જાતિ એક ચોક્કસ જ્ઞાતિ-જૂથ માટે વપરાતો શબ્દ છે” કારણ કે :
- (A) તેઓ બંધારણની એક સુચીમાં આ રીતે નોંધાયેલા છે
 (B) જે તે જ્ઞાતિ-જૂથને પોતાને આ રીતે ઓળખાવવાનું પસંદ છે
 (C) મહાત્મા ગાંધીએ તેમના માટે આ શબ્દનો પ્રયોગ કરેલ છે
 (D) તે એમને નોકરીમાં અનામતનો લાભ આપે છે
16. Which of the following scholars is *not* a diffusionist ?
- (A) Franz Boas (B) Robert Lowie
 (C) William Pery (D) Edward Tylor
- નીચેનામાંથી કયો વિદ્વાન પ્રસારણવાદી નથી ?
- (A) ફ્રેન્ઝ બોઆસ (B) રોબર્ટ લૂઈ
 (C) વિલીયમ પેરી (D) એડવર્ડ ટાયલર
17. Which of the following features did Karl Marx emphasise as a feature of social class ?
- (A) Poverty
 (B) Ownership of means of production
 (C) Conspicuous consumption
 (D) Ability to influence others decisions
- સામાજિક વર્ગ અંગે કાર્લ-માર્ક્સ નીચેના લક્ષણોમાંથી કયા લક્ષણ ઉપર ભાર મૂક્યો છે ?
- (A) ગરીબાઈ
 (B) ઉત્પાદનના સાધનો પરની માલિકી
 (C) વિલાસિતાયુક્ત ઉપભોગ
 (D) બીજાઓના નિર્ણયોને પ્રભાવિત કરવાની યોગ્યતા
18. The positivist method emphasizes that :
- (A) The method of natural sciences can be applied to the study of human society
 (B) The method of natural sciences cannot be applied to the study of human society
 (C) To be self-confident while doing research
 (D) To look at the positive aspects of life rather than the negative aspects
- વસ્તુલક્ષી પદ્ધતિ શાની ઉપર ભાર મૂકે છે ?
- (A) કુદરતી વિજ્ઞાનની પદ્ધતિઓ માનવ સમાજના અભ્યાસમાં લાગુ પાડી શકાય છે
 (B) કુદરતી વિજ્ઞાનની પદ્ધતિઓ માનવ સમાજના અભ્યાસમાં લાગુ પાડી શકાય નહીં
 (C) સંશોધન કરતી વખતે આત્મવિશ્વાસ ધરાવવો
 (D) જીવનના હકારાત્મક પાસાંઓ તરફ ધ્યાન આપવું, નહીં કે નકારાત્મક પાસાંઓ ઉપર

19. Which of the following features are emphasized by symbolic interactionism ?

- (1) Human beings as symbol manipulating animals
- (2) Human beings are in constant conflict
- (3) Human beings produce and transmit culture
- (4) Functional activities of human beings are important

Key :

- (A) 2 and 4 (B) 2 and 3
(C) 1 and 3 (D) 1 and 4

પ્રતિકાત્મક આંતરક્રિયામાં કયા લક્ષણો ઉપર ભાર મૂકાય છે :

- (1) પ્રતિકોની ગોઠવણી કરતા પ્રાણી તરીકે માનવ
- (2) માનવ સતત સંઘર્ષમાં રહેલો હોય છે
- (3) માનવ સંસ્કૃતિનું સર્જન અને હસ્તાંતરણ કરે છે
- (4) માનવની પ્રકાર્યાત્મક ક્રિયાઓ મહત્વની હોય છે

ચાવી :

- (A) ૨ અને ૪ (B) ૨ અને ૩
(C) ૧ અને ૩ (D) ૧ અને ૪

20. According to Karl Marx society has evolved through :

- (A) Ancient, Feudalism, Capitalism (B) Ancient, Capitalism, Feudalism
(C) Primitive, Slavery, Capitalism (D) Slavery, Capitalism, Socialism

કાર્લ માર્ક્સના મતે સમાજ ઉદ્દવિકાસના અનુક્રમે કયા તબક્કાઓમાંથી પસાર થયેલ છે :

- (A) પ્રાચિન, સામંતવાદી, મૂડીવાદી (B) પ્રાચિન, મૂડીવાદી, સામંતવાદી
(C) આદિમ, ગુલામી, મૂડીવાદી (D) ગુલામી, મૂડીવાદી, સમાજવાદી

21. Which of the following scholars distinguished pre-industrial and post-industrial society on the basis of solidarity ?

- (A) Auguste Comte (B) Karl Marx
(C) Max Weber (D) Emile Durkheim

એકતાના આધારે નીચેનામાંથી કયા વિદ્વાનએ સમાજોનું પૂર્વ-ઔદ્યોગિક અને અનુ-ઔદ્યોગિક શ્રેણીઓમાં વિભાજન કર્યું ?

- (A) ઓગસ્ટ કોમ્ટે (B) કાર્લ માર્ક્સ
(C) મેક્સ વેબર (D) ઈમાઈલ દુર્ખાઈમ

22. The author of "Who Were The Shudras" is :

- (A) Mahatma Gandhi (B) Verrier Elwin
(C) B. R. Ambedkar (D) David Hardiman

“હુ વેર ધ શુદ્ર” આ પુસ્તક કોણે લખ્યું :

- (A) મહાત્મા ગાંધી (B) વેરિયર એલ્વિન
(C) બી.આર. આંબેડકર (D) ડેવિડ હાર્ડિમેન

23. Match the author mentioned in Column I with his study mentioned in Column II :

Column I		Column II	
(a) McKim Marriot		(1) India's Villages	
(b) S. C. Dube		(2) A Rajasthan Village	
(c) M. N. Srinivas		(3) Indian Village	
(d) B. R. Chauhan		(4) Village India	

Codes :

	(a)	(b)	(c)	(d)
(A)	(4)	(3)	(1)	(2)
(B)	(3)	(4)	(2)	(1)
(C)	(1)	(2)	(4)	(3)
(D)	(2)	(1)	(3)	(4)

કોલમ ૧ માં દર્શાવેલા લેખકે લખેલા કોલમ ૨ માં દર્શાવેલ પુસ્તક સાથે યોગ્ય જોડકું બનાવો :

કોલમ ૧		કોલમ ૨	
(a) મેકિમ મેરિયટ		(1) ઈન્ડિયાસ વિલેજસ	
(b) એસ. સી. દુબે		(2) રાજસ્થાન વિલેજ	
(c) એમ. એન. શ્રીનિવાસ		(3) ઈન્ડિયન વિલેજ	
(d) બી. આર. ચૌહાણ		(4) વિલેજ ઈન્ડિયા	

કોડ :

	(a)	(b)	(c)	(d)
(A)	(4)	(3)	(1)	(2)
(B)	(3)	(4)	(2)	(1)
(C)	(1)	(2)	(4)	(3)
(D)	(2)	(1)	(3)	(4)

24. Sociologically which one of the following statements is true ?

- (A) Health of a person is purely rooted in his biological construct
 (B) Health and disease are governed by supernatural power
 (C) Health and disease are influenced by cultural milieu
 (D) Health and disease are gift of God.

સમાજશાસ્ત્રીય રીતે નીચે પૈકીનું કયું વાક્ય ખરું છે ?

- (A) એક વ્યક્તિનું સ્વાસ્થ્ય મૂળરૂપે તેના જૈવિક ઘડતરમાં રહેલું હોય છે
 (B) સ્વાસ્થ્ય અને માંદગી પારલૌકિક શક્તિ ઉપર નભે છે
 (C) સ્વાસ્થ્ય અને માંદગી સાંસ્કૃતિક પર્યાવરણથી અસર પામે છે
 (D) સ્વાસ્થ્ય અને માંદગી ઈશ્વરનું વરદાન હોય છે

25. Those who have legitimate power to take decisions are called :

- (A) Powerful (B) Authority
(C) Charisma (D) Physically strong

જે નિર્ણયો લેવાની કાયદાકિય સત્તા ધરાવતા હોય છે તે શું કહેવાય છે ?

- (A) શક્તિશાળી (B) સત્તાશાળી
(C) ચમત્કારિક (D) બળવાન

26. Match the following columns :

Column I

Column II

- (a) Household Dimensions of Family (1) K. M. Kapadia
(b) Some Aspects of Family in Mahuva (2) A. M. Shah
(c) Marriage and Family in India (3) M. S. Gore
(d) Urbanization and Family (4) I. P. Desai

Codes :

- | | | | | |
|-----|-----|-----|-----|-----|
| | (a) | (b) | (c) | (d) |
| (A) | (1) | (3) | (2) | (4) |
| (B) | (2) | (4) | (1) | (3) |
| (C) | (3) | (2) | (4) | (1) |
| (D) | (1) | (2) | (3) | (4) |

સાચું જોડકું બનાવો :

કોલમ ૧

કોલમ ૨

- (a) હાઉસહોલ્ડ ડાયમેન્સન્સ ઓફ ફેમીલી (1) કે.એમ. કાપડીયા
(b) સમ આસ્પેક્ટસ ઓફ ફેમીલી ઈન મહુવા (2) એ.એમ. શાહ
(c) મેરેજ એન્ડ ફેમીલી ઈન ઈન્ડીયા (3) એમ.એસ. ગોરે
(d) અર્બનાઈઝેશન એન્ડ ફેમીલી (4) આઈ.પી. દેસાઈ

કોડ :

- | | | | | |
|-----|-----|-----|-----|-----|
| | (a) | (b) | (c) | (d) |
| (A) | (1) | (3) | (2) | (4) |
| (B) | (2) | (4) | (1) | (3) |
| (C) | (3) | (2) | (4) | (1) |
| (D) | (1) | (2) | (3) | (4) |

27. Match column I with column II :

Column I	Column II
(a) Circulation of Elites	(1) R. Merton
(b) Looking-Glass Self	(2) G. H. Mead
(c) Relative Deprivation	(3) C. H. Cooley
(d) Generalized Others	(4) V. Pareto

Codes :

	(a)	(b)	(c)	(d)
(A)	(1)	(3)	(4)	(2)
(B)	(2)	(4)	(3)	(1)
(C)	(4)	(3)	(1)	(2)
(D)	(4)	(2)	(1)	(3)

સાચું જોડકું બનાવો :

કોલમ ૧	કોલમ ૨
(a) ભદ્ર-વ્યક્તિઓનું પરિભ્રમણ	(1) આર. મર્ટન
(b) સ્વ-દર્પણ	(2) જી.એચ. મીડ
(c) સાપેથી વંચિતતા	(3) સી.એચ. કૂલી
(d) સર્વમાન્ય અન્યો (બીજાઓ)	(4) વિ.પેરેટો

કોડ :

	(a)	(b)	(c)	(d)
(A)	(1)	(3)	(4)	(2)
(B)	(2)	(4)	(3)	(1)
(C)	(4)	(3)	(1)	(2)
(D)	(4)	(2)	(1)	(3)

28. Match Column I with Column II :

Column I		Column II	
(a) B. Malinowski	(1)	Savage Mind	
(b) Radcliffe-Brown	(2)	Andaman Islanders	
(c) G. Murdock	(3)	Trobriand Islanders	
(d) Levi-Strauss	(4)	Social Structure	

Codes :

	(a)	(b)	(c)	(d)
(A)	(1)	(4)	(3)	(2)
(B)	(2)	(1)	(4)	(3)
(C)	(3)	(2)	(4)	(1)
(D)	(4)	(3)	(2)	(1)

સાચું જોડકું બનાવો :

કોલમ ૧

- (a) બી. મેલિનોવસ્કી
(b) રેડક્લિફ બ્રાઉન
(c) જી. મુર્ડોક
(d) લેવી સ્ટ્રોસ

કોડ :

	(a)	(b)	(c)	(d)
(A)	(1)	(4)	(3)	(2)
(B)	(2)	(1)	(4)	(3)
(C)	(3)	(2)	(4)	(1)
(D)	(4)	(3)	(2)	(1)

કોલમ ૨

- (1) સેવેજ માઈન્ડ
(2) આન્દામાન આઈસલેન્ડર્સ
(3) ટ્રોબિઅન્ડ આઈસલેન્ડર્સ
(4) સોશ્યલ સ્ટ્રક્ચર

29. According to Robert Merton, functions that are neither intended nor recognized are :

- (A) Dysfunctions (B) Irrelevant functions
(C) Manifest functions (D) Latent functions

રાબર્ટ મર્ટનના મતાનુસાર જે પ્રકાર્યો ઈચ્છિત અને સ્વીકૃત હોતા નથી તેમને શું કહેવાય છે ?

- (A) વિકાર્યો (B) અસંબંધ પ્રકાર્યો
(C) પ્રકટ પ્રકાર્યો (D) પ્રચ્છન પ્રકાર્યો

30. Who said that sociology is the study of social groups ?

- (A) G. H. Homans (B) H. Johnson
(C) C. H. Cooley (D) R. Merton

સમાજશાસ્ત્ર એ સામાજિક સમૂહોનું અભ્યાસ છે આ વિધાન કોણે કર્યું ?

- (A) જી. એચ. હોમ્સ (B) એચ. જોનસન્સ
(C) સી.એચ. કૂલી (D) આર. મર્ટન

31. In India the proportion of scheduled castes is almost twice as much as scheduled tribes. In Gujarat the situation is reverse. State whether the above two statements are :
- (A) Totally true
 (B) Totally false
 (C) First statement is true but second is false
 (D) First statement is false and second is true
- ભારતમાં અનુસૂચિત જાતિઓની વસ્તીનું પ્રમાણ અનુસૂચિત જનજાતિઓની વસ્તી કરતાં બમણું છે. ગુજરાતમાં આથી તદ્દન વિપરિત પરિસ્થિતી છે :
- ઉપરોક્ત બંને વિધાનો :
- (A) સંપૂર્ણ સાચા છે (B) સંપૂર્ણ ખોટાં છે
 (C) પહેલું વિધાન સાચું છે પણ બીજું ખોટું છે (D) પહેલું વિધાન ખોટું છે પણ બીજું સાચું છે
32. 'Society and self are twin born.' Who stated this ?
- (A) P. Blau (B) A. Gouldner
 (C) C. H. Cooley (D) A. Giddens
- “સમાજ અને સ્વ” જોડિયાં હોય છે. આ વિધાન કોણે કર્યું ?
- (A) પી. બ્લાઉ (B) આલ્વીન ગાઉલ્ડનર
 (C) સી.એચ. કૂલી (D) એ. ગિડન્સ
33. An explicitly stated set of concepts and propositions used to guide research investigation within a specific area is called :
- (A) Hypothesis (B) Paradigm
 (C) Framework (D) Assumption
- કેટલિક વિભાવનાઓ અને વિધાનો વડે એક ચોકકસ ક્ષેત્રમાં અભ્યાસ માટે રચાયેલા સ્પષ્ટ રૂપરેખાને શું કહેવાય છે ?
- (A) ઉપકલ્પના (B) પેરાડાઈમ
 (C) રૂપરેખા (D) ધારણાઓ
34. Basically the study of human behaviour with sociological perspective encounters the problem of :
- (A) Quantification (B) Reliability
 (C) Objectivity (D) Verification
- આધારભૂત રીતે માનવ-વ્યવહારનાં સમાજશાસ્ત્રીય પરિપેક્ષને જે નડતરરૂપ હોય છે તે :
- (A) સારણીકરણ (B) વિશ્વસનિયતા
 (C) વસ્તુલક્ષિતા (D) ચકાસણી
35. Who said that most of social life is non-logical ?
- (A) Max Weber (B) Talcott Parsons
 (C) Robert Merton (D) Vilfredo Pareto
- સમાજ જીવનનાં એક મોટો ભાગ ‘બિન-તાર્કિક’ હોય છે. એ વિધાન કોણે કર્યું ?
- (A) મેક્સ વેબર (B) ટાલકોટ પારસન્સ
 (C) રાબર્ટ મર્ટન (D) વિલફ્રેડો પેરેટો

36. Match Column I with Column II :

Column I

- (a) Society is God .
 (b) Culture is man-made part of environment
 (c) Religion is opium of the masses
 (d) Role is a dynamic aspect of status

Column II

- (1) Ralph Linton
 (2) Karl Marx
 (3) Herskovits
 (4) Durkheim

Codes :

	(a)	(b)	(c)	(d)
(A)	(1)	(4)	(2)	(3)
(B)	(4)	(3)	(2)	(1)
(C)	(2)	(1)	(3)	(4)
(D)	(3)	(2)	(4)	(1)

નીચેના કયનો સામાજિક વિચારકો સાથે જોડો :

કોલમ ૧

- (a) સમાજ જ ઈશ્વર છે
 (b) સંસ્કૃતિ એ વાતાવરણનો માનવ નિર્મિત ભાગ છે
 (c) ધર્મ એ જનસમૂહ માટે અફિણ છે
 (d) ભૂમિકા એ દરજ્જાનું ગત્યાત્મક પાસુ છે

કોલમ ૨

- (1) રાલ્ફ લિન્ટન
 (2) કાર્લ માર્ક્સ
 (3) હર્સકોવિટ્સ
 (4) દુર્ખાઈમ

કોડ :

	(a)	(b)	(c)	(d)
(A)	(1)	(4)	(2)	(3)
(B)	(4)	(3)	(2)	(1)
(C)	(2)	(1)	(3)	(4)
(D)	(3)	(2)	(4)	(1)

37. Who stated that social conflict is a form of cooperation ?

- (A) T. Parsons (B) G. Simmel
 (C) R. Dahrendorf (D) L. Coser

સામાજિક સંઘર્ષ એ સહકારનું એક સ્વરૂપ છે. આ વિધાન કોણે કર્યું ?

- (A) ટી. પારસન્સ (B) જી. સીમેલ
 (C) આર. ડેહરન્ડોર્ફ (D) એલ. કોઝર

38. What is the term for the theory of change which views that societies rise, decline and fall just like human beings are born, mature, grow old and die ?

- (A) Evolutionary (B) Diffusionist
 (C) Revolutionary (D) Cyclical

જે રીતે માનવી જન્મે છે, ઉછરે છે અને મૃત્યુ પામે છે તેવી જ રીતે સમાજ ઉદ્ભવે, વિકસે અને પડી ભાંગે છે તેવા વિચારોને વ્યક્ત કરતી પરિભાષા પરિવર્તનના કયા સિદ્ધાંતમાં છે ?

- (A) ઉત્ક્રાંતિવાદી (B) પ્રસારણવાદી
 (C) ક્રાન્તિવાદી (D) ચક્રિયતાવાદી

39. Match column I with column II :

Column I		Column II	
(a) Parsons	(1)	(1) Latent function	
(b) Merton	(2)	(2) Study of Kula ring	
(c) Malinowski	(3)	(3) Organic solidarity	
(d) Durkheim	(4)	(4) AGIL model	

Codes :

	(a)	(b)	(c)	(d)
(A)	(3)	(2)	(4)	(1)
(B)	(4)	(1)	(2)	(3)
(C)	(4)	(3)	(1)	(2)
(D)	(1)	(2)	(3)	(4)

કોલમ ૧ ને કોલમ ૨ સાથે જોડો :

કોલમ ૧		કોલમ ૨	
(a) પારસન્સ	(1)	(1) પ્રચ્છન્ન કાર્યો	
(b) મર્ટન	(2)	(2) સ્ટડી ઓફ કૂલારીંગ	
(c) માલિનોસ્કી	(3)	(3) જૈવકિય એકતા	
(d) દુર્કાઈમ	(4)	(4) એજઆઈએલ મોડેલ	

	(a)	(b)	(c)	(d)
(A)	(3)	(2)	(4)	(1)
(B)	(4)	(1)	(2)	(3)
(C)	(4)	(3)	(1)	(2)
(D)	(1)	(2)	(3)	(4)

40. The concept of 'indexicality' is used in :

(A) Conflict theory	(B) Functional theory
(C) Evolutionary theory	(D) Ethnomethodology

'સારણીકરણ' નો ખ્યાલ કયા સિદ્ધાંતમાં વપરાય છે ?

(A) સંઘર્ષ-સિદ્ધાંત	(B) પ્રકાર્યાત્મક સિદ્ધાંત
(C) ઉદ્દવિકાસવાદી સિદ્ધાંત	(D) લોકપદ્ધતિશાસ્ત્ર

41. Who gave the idea of 'informal bureaucracy' ?

(A) Max Weber	(B) Peter Blau
(C) Robert Merton	(D) Kingsley Davis

અનૌપચારિક નોકરશાહીનો વિચાર કોણે આપ્યો ?

(A) મેક્સ વેબર	(B) પિટર બ્લાઉ
(C) રોબર્ટ મર્ટન	(D) કિંગ્સલે ડેવિસ

42. Which scholar had emphasized upon 'culture' in functional analysis of society ?

(A) B. Malinowski	(B) Radcliffe-Brown
(C) William Ogburn	(D) Daniel Bell

સમાજના પ્રકાર્યાત્મક વિશ્લેષણ અંગે 'સંસ્કૃતિ' નો આધાર કોણે લીધાં ?

(A) બી. માલિનોવેસ્કી	(B) રેડકિલફ-બ્રાઉન
(C) વિલીયમ ઓગબર્ન	(D) ડેનિયલ બેલ

43. Who wrote 'The Decline of West' ?
- (A) Max Weber (B) George Simmel
(C) Robert Park (D) Oswald Spengler
- 'દ ડિક્લાઈન ઓફ વેસ્ટ' ના લેખક કોણ છે ?
- (A) મેક્સ વેબર (B) જ્યોર્જ ઝીમેલ
(C) રોબર્ટ ઈ. પાર્ક (D) ઓસવાલ્ડ સ્પેન્ગલર
44. Choose the appropriate alternative and complete the statement.
Pure research and applied research :
- (A) Both contradict each other
(B) Both complement each other
(C) Only pure research is scientific
(D) Both can be made result-oriented with the help of library
- યોગ્ય વિકલ્પ પસંદ કરીને વિધાન પૂર્ણ બનાવો.
શુદ્ધ સંશોધન અને વ્યવહારિક સંશોધન :
- (A) એકબીજાના વિરોધી છે
(B) એકબીજાના પૂરક છે
(C) બેમાંથી ફક્ત શુદ્ધ સંશોધન જ વૈજ્ઞાનિક છે
(D) ગ્રંથાલયના ઉપયોગથી પરિણામ તરફી બનાવી શકાય છે
45. When $A = B$ and $B = C$ then which scale would you use for measurement ?
- (A) Metric scale (B) Nominal scale
(C) Interval scale (D) Ratio scale
- જ્યારે $A = B$ હોય અને $B = C$ હોય તો તેને નીચેમાંથી કયા માપન બંધ બેસે છે ?
- (A) મેટ્રિક સ્કેલ (B) નોમીનલ સ્કેલ
(C) ઈન્ટરવલ સ્કેલ (D) રેશ્યો સ્કેલ
46. A researcher found that all patients suffering from cancer used to drink milk.
This is a case of :
- (A) Linear correlation (B) Direct correlation
(C) Spurious correlation (D) Positive correlation
- “એક શોધકર્તા એવા તારણ ઉપર આવ્યા કે કેન્સરના તમામ દર્દીઓ દૂધ પિતા હતા” આ તારણ શું દર્શાવે છે ?
- (A) એક રેખીય સહસંબંધ (B) પ્રત્યક્ષ સહસંબંધ
(C) ખોટું સહસંબંધ (D) હકારાત્મક સહસંબંધ

47. A village has 500 households and in order to study these a sample of 10% of the households is taken. While drawing the sample, care must be taken to ensure that every household has an equal chance of being selected. This process is known as :

- (A) Accidental (B) Stratified
(C) Random (D) Purposive

એક ગામમાં ૫૦૦ ઘરો છે. અને તેના અભ્યાસ માટે ૧૦ ટકા નિદર્શન લેવાનું છે. નિદર્શનની પસંદગી વખતે ખાસ ધ્યાનમાં રાખવાનું છે કે પ્રત્યેક ઘરને નિદર્શનમાં પસંદગી પામવાની સમાન તક મળી રહે. નિદર્શનની આ પ્રક્રિયાને શું કહેવાય છે ?

- (A) આકસ્મિક (B) સ્તરિત
(C) યદૃચ્છ (D) હેતુલક્ષી

48. Which error is most likely to occur if a researcher uses entries in the telephone directory to select the sample ?

- (A) Random error (B) Sampling error
(C) Biased error (D) No error

જો શોધકર્તા નિદર્શનની પસંદગી વખતે ટેલિફોન ડાયરેક્ટરીમાં થયેલી નોંધણીનો આધાર લે તો કઈ ત્રુટીની વધુ શક્યતા રહે છે ?

- (A) યદૃચ્છ ભૂલ (B) નિદર્શનની ભૂલ
(C) પૂર્વગ્રહણયુક્ત ભૂલ (D) ભૂલનો અભાવ

49. The research method that is used to analyse social life by interpreting written texts and images is known as :

- (A) Case study (B) Content Analysis
(C) Research through secondary sources (D) Observation

લિખિત પૂરાવાઓ અને પ્રતિબિંબોના અર્થઘટનને આધારે સમાજજીવનનું વિશ્લેષણમાં જે સંશોધન પદ્ધતિ વપરાય છે તેને શું કહેવાય છે ?

- (A) વૈયક્તિક તપાસ (B) કન્ટેન્ટ એનાલીસીસ
(C) દ્વિતીય સ્ત્રોતોને આધારે થતું સંશોધન (D) નિરીક્ષણ

50. Which sociologist noted that it is our material existence that shapes our consciousness ?

- (A) Emile Durkheim (B) Auguste Comte
(C) Max Weber (D) Karl Marx

આપણી ભૌતિક યથાર્થતા આપણી ચેતનાનું ઘડતર કરે છે. આ વિધાન કયા સમાજશાસ્ત્રીએ કર્યું ?

- (A) ઈમાઈલ દુર્કાઈમ (B) ઓગસ્ટ કોમ્ટ
(C) મેક્સ વેબર (D) કાર્લ માર્ક્સ

ROUGH WORK

ROUGH WORK